

Manta

Medidor Multiparâmetros



Ag Solve
Monitoramento Ambiental

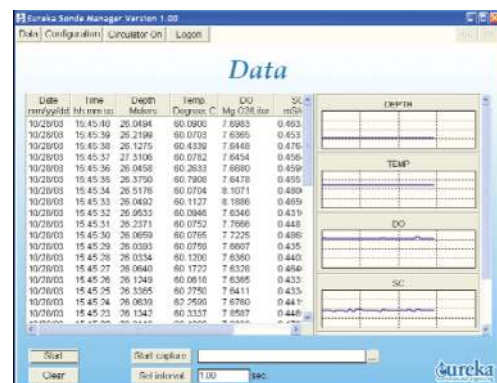
Instrumentação confiável de alto desempenho



Concebido para durar anos no campo, a Sonda multiparamétrica Manta de qualidade de água é ideal para água doce, salobra ou salgada, no monitoramento contínuo ou leitura instantânea.

Cada aspecto da Manta é concebido para aumentar a confiabilidade e durabilidade. A separação das placas analógico e digital em unidades isoladas do circuito de dados conduz a medições mais precisas. Aliado a todos estes recursos está o cabo de sinais destacável "Cablelock" que minimiza a quebra de pinos ou conectores, permitindo a troca de cabos com facilidade.

O software de configuração, calibração e coleta de dados do Manta é fornecido gratuitamente para sistemas baseados em Windows®.



Software Windows® Gratuito: fácil de utilizar, você pode rapidamente ver os dados em tempo real, calibrar, configurar e baixar os dados de seus instrumentos.

Configuração padrão

- Comunicação RS232, USB e SDI-12
- 1,5 MBytes de memória para dados
- Software de configuração, coleta de dados e terminal de dados on-line
- Cabo de sinais destacável "cablelock" sólido ou ventilado

Sensores disponíveis no Manta 3.5"

- Temperatura
- Condutividade elétrica/salinidade
- Oxigênio dissolvido (Clark)
- pH e ORP
- Profundidade

Sensores disponíveis no Manta 4"

- Temperatura
- Oxigênio dissolvido (Clark)
- Oxigênio dissolvido (ótico)
- Condutividade/salinidade
- Ph e ORP
- Profundidade
- Nível (0 a 10m)
- Turbidez
- Clorofila /Rodamina / Algas
- Totais de gases dissolvidos
- Sensores ISE (amônia/amônio, cloretos, sódio)

