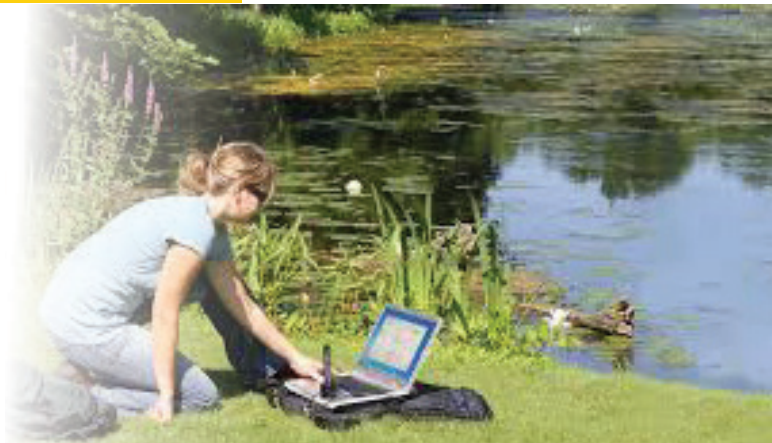


LEVELLOGGER 5 LTC

MODELO 3001



MEDIDOR DE NÍVEL, TEMPERATURA E CONDUTIVIDADE

O Levellogger® 5 LTC registra níveis de água, temperatura e condutividade. Ele une um registrador de dados, uma bateria de 8 anos, o sensor de pressão Hastelloy®, um detector de temperatura e um sensor de condutividade dentro de um invólucro à prova d'água de 22 mm x 208 mm (7/8" x 8,2"). Um revestimento embutido que utiliza a tecnologia de polimerização protege a estrutura contra corrosão, abrasão e altas temperaturas. O sensor de condutividade é um sensor de platina de 4 eletrodos, com funções de auto telemetria. A manutenção básica do Levellogger 5 LTC selado consiste em apenas limpar e calibrar, o que pode ser feito até mesmo em campo.

CARACTERÍSTICAS MELHORADAS

- Memória aumentada: 150.000 conjuntos de dados.
- Comunicação mais estável: olho óptico único, fácil de limpar, mais resistência contra arranhões
- Design mais forte, robusto: dupla selagem para suportar até duas vezes acima da classificação de pressurização
- Melhor sensibilidade do termistor e da condutividade: RTD de platina melhorado e sensor de condutividade
- Proteção superior em condições hostis: revestimento embutido utilizando polimerização - dentro e fora

APLICAÇÕES DO LEVELLOGGER 5 LTC

- Inserção em água do mar e monitoramento de salinização do solo
- Monitoramento e estudos de remediação de plumas
- Monitoramento de chorume em aterros, resíduos de minas, áreas de despejo de resíduos e similares
- Monitoramento de escoamento agrícola e de água de chuva
- Criação de banco de dados históricos para monitoramento de abastecimento de água potável
- Testes de rastreamento

OPERAÇÃO SIMPLES E FÁCIL

A Calibração do Programa e os assistentes de dados guiam você pela calibração de condutividade e pela compensação barométrica, garantindo conjuntos de dados exatos. O Assistente de Dados também converte as leituras de condutividade para Condutância específica (em 25°C).

O Programa Levellogger permite que você programe suas preferências com facilidade, baixe dados, os exiba em formato de gráfico ou tabela, ou mesmo os exporte para outros programas. A Visualização em Tempo Real permite consultar imediatamente as leituras de nível de água, condutividade e leituras de temperatura.

Os Levelloggers são fáceis de aplicar; instale com cabos de leitura direta ou com cabo de perfilagem/cordão de suspensão. O Levellogger 5 LTC é compatível com a SDI-12, para uso com o Cabo de Interface SDI-12 da Solinst.

Baixe os dados em campo utilizando o novo Leitor de Campo 5, o dispositivo de transferência de dados USB DataGrabber 5, ou através do Bluetooth® utilizando a Interface do Aplicativo Levellogger 5 e seu aparelho smart. Integre o Levellogger 5 LTC com Sistemas de Telemetria Solinst, que utilizam as tecnologias sem fio mais recentes.

TELA BIOFOUL (CONTRA A BIOINCRUSTAÇÃO)

Quando um Levellogger 5 LTC é aplicado por um longo período, há o risco de ocorrer bioincrustação no compartimento do sensor de pressão e/ou condutividade, o que pode comprometer as leituras.

A Tela Biofoul é projetada para reduzir o acúmulo indesejado de micro-organismos, plantas, algas ou organismos como cracas e mexilhões nos sensores. A Tela Biofoul é uma luva de Delrin envolta com fio de cobre. Ela se encaixa na ponta do sensor do Levellogger 5 LTC, onde é mantida no lugar por um encaixe de compressão.

Utiliza as características naturais anti-incrustação do cobre, por isso a Tela Biofoul é uma opção acessível para o período em que o Levellogger 5 LTC irá permanecer em aplicação. Isso reduz as visitas a campo e o tempo gasto para limpar os Levelloggers; melhora o desempenho a longo prazo, pois assegura medições exatas do sensor.

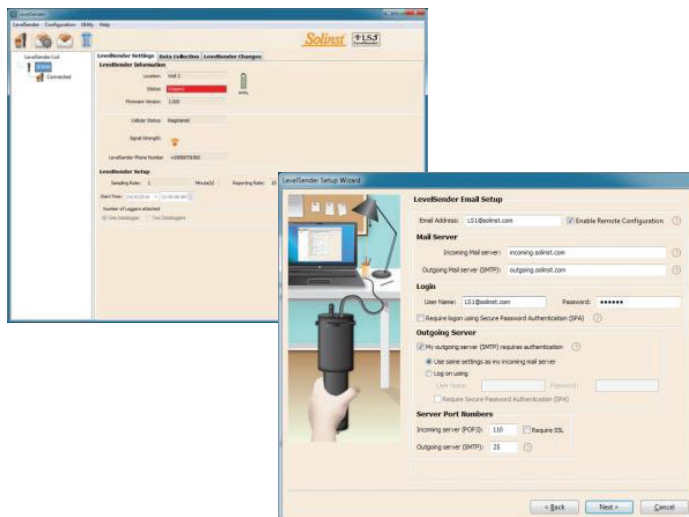


A Tela Biofoul opcional oferece proteção extra aos sensores de condutividade e de pressão do Levellogger 5 LTC em ambientes hostis.

INTERFACE DO APLICATIVO LEVELLOGGER 5

O Aplicativo Levellogger da Solinst é projetado para se comunicar com os registradores de dados da Solinst através do seu dispositivo smart. As opções de programação incluem início/parada, download de dados, amostragem linear e em tempo real, início/parada futuros e coordenadas de GPS.

A Interface do Aplicativo Levellogger 5 utiliza a tecnologia sem fio Bluetooth para se conectar com qualquer dispositivo smart que execute o Aplicativo Levellogger da Solinst. Utilize nossa Interface do Aplicativo Levellogger 5 e um Cabo de Leitura Direta da Solinst para estabelecer comunicação com um Levellogger inserido no poço, enviando arquivos de dados via e-mail diretamente do campo (Consulte as folhas de dados Interface & Aplicativo Levellogger Modelo 3001 da Solinst).



SISTEMA DE TELEMETRIA LEVELSENDER 5

Adicione telemetria celular instantaneamente ao LevelSender 5 LTC, conectando ao LevelSender 5 Modelo 9500. Envie dados por e-mail ou SMS das suas estações remotas até o local desejado. O LevelSender 5 simplifica a instalação da telemetria, pois funciona com os cabos de leitura direta da Solinst e é compatível com toda a linha de produtos da Série Levellogger (consulte a folha de dados do LevelSender 5 Modelo 9500).



® Delrin e Viton são marcas registradas da DuPont Corp.

® Hastelloy é uma marca registrada da Haynes International Inc.

® O logotipo Apple é uma marca registrada da Apple Inc., registrada nos EUA e em outros países. App Store é um serviço da marca Apple Inc. Google Play é uma marca registrada da Google Inc. A marca nominativa Bluetooth® e logotipos são marcas registradas pela Bluetooth SIG, Inc. e qualquer uso de tais marcas pela Solinst Canada Ltd está sob licença.

ESPECIFICAÇÕES DO LEVELOGGER 5 LTC

Sensor de Nível	Silicone Piezo resistivo com Sensor Hastelloy
Alcances	5, 10, 20, 30, 100 e 200 m
Precisão	±0,05% FS
Resolução	0,001% FS a 0,0006% FS
Unidades de medida	cm, m, pés, psi, kPa, bar (°C, °F)
Normalização	Compensação Automática de Temperatura
Alcance da compensação de temperatura	0 a 50°C
Sensor de temperatura	Detector de Temperatura com Resistência de Platina (RTD)
Precisão	±0,05°C
Resolução	0,003°C
Sensor de condutividade	Platina com 4 eletrodos
Alcance total	0 – 100.000 µS/cm
Alcance calibrado	50 – 80.000 µS/cm
Precisão	±1%: 5.000 µS/cm – 80.000 µS/cm; Maior que ±2% ou 15 µS/cm: 50 µS/cm – 5.000 µS/cm
Resolução	±0,1µS/cm
Alcance da compensação de temperatura	0 a 50°C
Normalização	Condutância específica em 25°C
Vida útil da bateria	8 anos (1 leitura a cada 5 minutos)
Precisão do relógio (típica)	±1 minuto por ano (-20 a 80°C)
Temperatura de operação	-20 a 80°C
Número máximo de leituras	100.000 conjuntos de dados
Memória	Programada ou contínua
Comunicação	Alta velocidade óptica: 57.600 bps com USB
Tamanho	22 mm x 208 mm (7/8" x 8,2")
Peso	197 gramas (6,95 oz)
Resistência à corrosão	Revestimento embutido utilizando polimerização
Materiais em contato com água	Platina, Delrin®, Viton®, Aço Inoxidável 316L, Hastelloy, regulador aprovado PTFE livre de PFAS (dentro e fora)
Modo de amostragem	Linear, Evento & Seleccionável pelo Usuário com Modo de Repetição, Início Futuro, Parada Futura, Visualização em Tempo Real
Taxas de medição	2 segundos a 99 horas
Compensação Barométrica	Assistente de Software e Barologger 5

Modelos LTC	Escala Completa (FS)	Precisão	Resolução
M5, C80	5 m (16,4 pés)	± 0,3 cm (0,010 pés)	0,001% FS
M10, C80	10 m (32,8 pés)	± 0,5 cm (0,016 pés)	0,0006% FS
M20, C80	20 m (98,4 pés)	± 1 cm (0,032 pés)	0,0006% FS
M30, C80	30 m (98,4 pés)	± 1.5 cm (0,032 pés)	0,0006% FS
M100, C80	100 m (328,1 pés)	± 5 cm (0,032 pés)	0,0006% FS
M200, C80	200 m (656,2 pés)	±10 cm (0,328 pés)	0,0006% FS

